

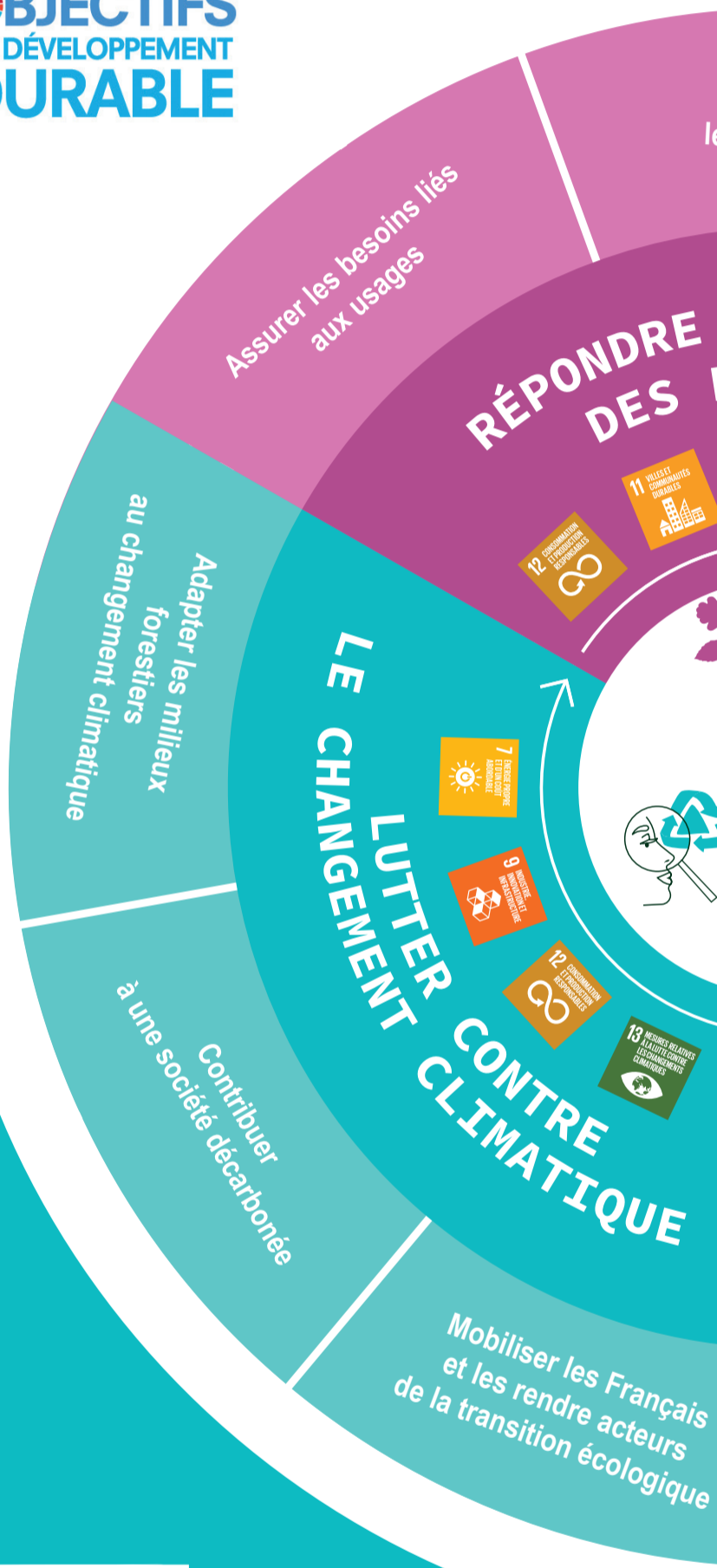
LA DÉMARCHE D'UTILITÉ SOCIÉTALE DE LA FILIÈRE, NOTRE BOUSSOLE STRATÉGIQUE

LA ROUE DE L'UTILITÉ, POUR GUIDER ET ÉVALUER NOS ACTIONS EN FAVEUR D'UN AVENIR DURABLE

La filière Forêt-Bois répond à 3 objectifs complémentaires : répondre aux besoins des humains, protéger et régénérer le vivant et lutter contre le changement climatique. **À travers eux, elle conjugue développement économique, écologie et bien-être de la société.**

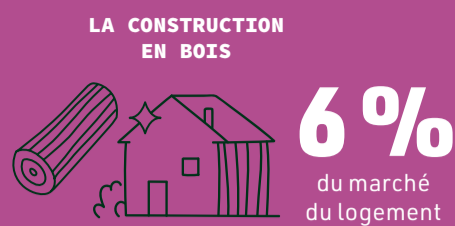
Avec sa démarche d'utilité sociale, la filière Forêt-Bois s'inscrit dans une logique d'amélioration continue : son action et ses engagements seront mesurés et suivis dans le temps grâce à des indicateurs concrets afin de pouvoir répondre toujours mieux aux préoccupations des Français.

La démarche d'utilité sociale de la filière Forêt-Bois s'inscrit dans le cadre des 17 objectifs de développement durable adoptés par l'ONU. À travers ses actions et ses métiers, la filière répond à 11 d'entre eux.

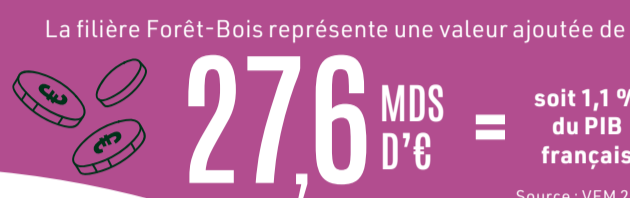


RÉPONDRE AUX BESOINS DES HUMAINS

ASSURER LES BESOINS LIÉS AUX USAGES



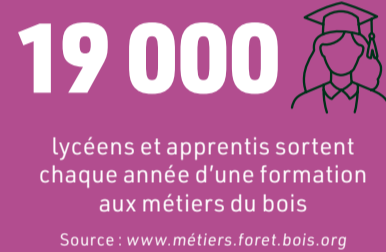
FAIRE VIVRE LES TERRITOIRES



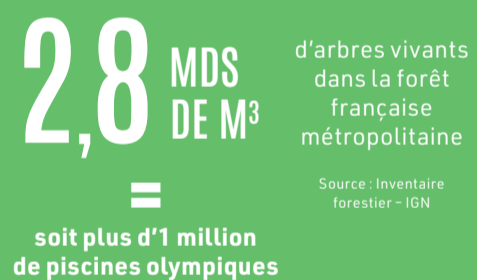
LES PRODUITS EN BOIS PROVENANT DE LA FORÊT FRANÇAISE COUVRENT



OFFRIR DES MÉTIERS ATTRACTIFS PORTEURS DE SENS



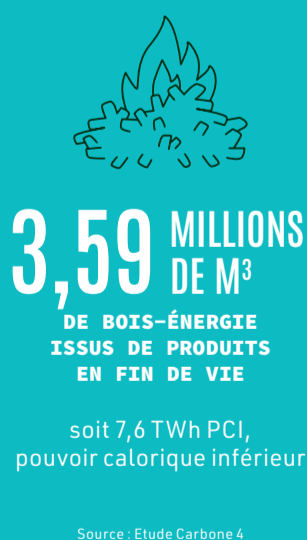
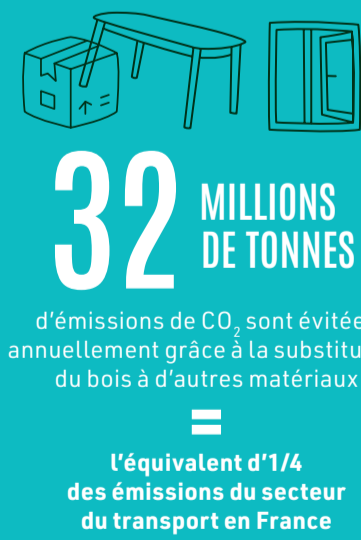
MAINTENIR DES ÉCOSYSTÈMES FORESTIERS DYNAMIQUES ET DIVERSIFIÉS



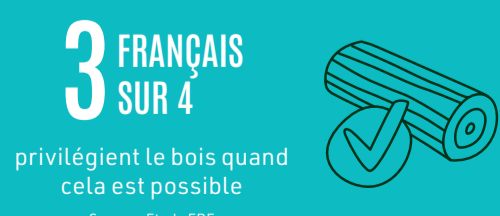
ADAPTER LES MILIEUX FORESTIERS AU CHANGEMENT CLIMATIQUE



CONTRIBUER À UNE SOCIÉTÉ DÉCARBONÉE



MOBILISER LES FRANÇAIS ET LES RENDRE ACTEURS DE LA TRANSITION ÉCOLOGIQUE

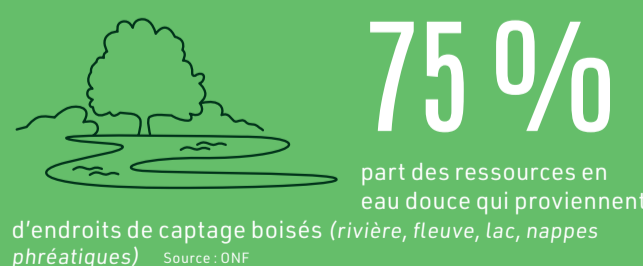


LA POPULATION D'OISEAUX EN FORÊT EST CONSIDÉRÉE COMME STABLE

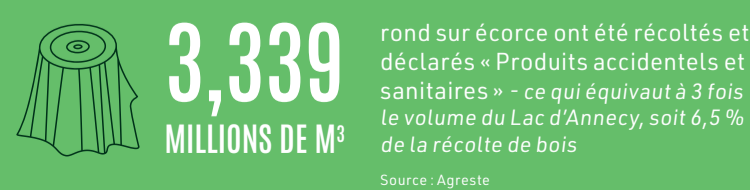
entre 1989 et 2021, elle a baissé de seulement 2% comparé aux -24% pour l'ensemble des autres milieux naturels sur la même période



PRÉSERVER LA QUALITÉ DES ÉLÉMENTS ESSENTIELS À LA VIE



PRÉVENIR LES RISQUES BIOTIQUES ET ABIOTIQUES



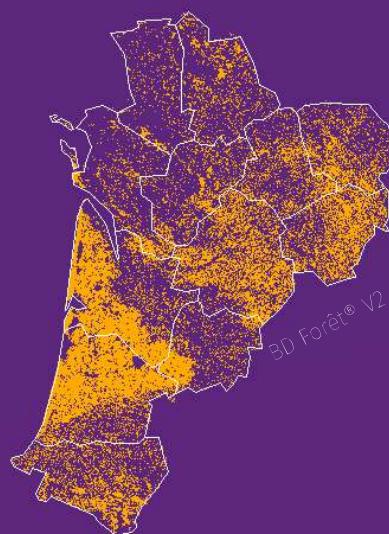
LES FORÊTS DE NOUVELLE-AQUITAINE



7^e RÉGION LA PLUS BOISÉE DE FRANCE

34 % COUVERT
PAR LA FORÊT

2 880 000 HECTARES DE FORÊT
1^{er} RÉGION EN SURFACE FORESTIÈRE



PIN MARITIME

CHÊNE PÉDONCULÉ

CHÂTAIGNIER



ESSENCES PRINCIPALES
EN SURFACE

92 % PROPRIÉTÉ PRIVÉE



2^e RÉGION AVEC
LA PLUS FORTE PART
DE FORÊT PRIVÉE

65 % DE FEUILLUS



78 % DE LA SURFACE NATIONALE EN PIN MARITIME
17 % DE LA SURFACE NATIONALE EN CHÊNES
15 % DE LA SURFACE NATIONALE EN PEUPLERAIES



RÉGION LA PLUS PLANTÉE

30 % DE LA SURFACE
DE LA FORÊT EST PLANTÉE

62 % CONTENANT 1 ESSENCE D'ARBRE

PEUPLEMENTS
PEU DIVERSIFIÉS



3^e RÉGION EN VOLUME DE BOIS

405 MILLIONS DE m³

